



**LOGAN**

Цени в лева, според моторизация и ниво на оборудване	E0 Logan		E1+ Ambiance		E2 Laureate	
	Без ДДС (N1)	С ДДС	Без ДДС (N1)	С ДДС	Без ДДС (N1)	С ДДС
<b>1.4 75 к.с. бензин</b>	L0ND14 075E4	L0D14 075 E4	L1ND14 075E4	L1D14 075 E4	L2ND14 075E4	L2D14 075 E4
	<b>10 792</b>	<b>12 950</b>	<b>11 242</b>	<b>13 490</b>	<b>13 575</b>	<b>16 290</b>
<b>1.6 90 к.с. бензин</b>					L2ND16 090E4	L2D16 090 E4
					<b>14 575</b>	<b>17 490</b>
<b>1.6 105 к.с. бензин</b>					L2ND16 110E4	L2D16 110 E4
					<b>15 408</b>	<b>18 490</b>
<b>dCi 70 к.с. дизел</b>			L1ND15 070E4	L1D15 070 E4	L2ND15 070E4	L2D15 070 E4
			<b>13 325</b>	<b>15 990</b>	<b>15 658</b>	<b>18 790</b>
<b>dCi 85 к.с. дизел</b>					L2DN15 080E4	L2D15 080 E4
					<b>16 492</b>	<b>19 790</b>

**Всички посочени версии на Dacia Logan без ДДС, притежават заводска хомологация N1 (3+1 места) и могат да ползват данъчен кредит по ЗДДС (възможност за приспадане на ДДС)!**

**DACIA Leasing** Възползвайте се от преференциалните лизингови условия на Dacia при най-близкия дилър.

Ценова листа валидна от 1 май 2009. Актуализиране: 04.02.2010.  
Рено Нисан България ЕАД си запазва правото за промени в цените и оборудването. Снимките са илюстративни.



## Стандартно оборудване

<b>E0 "Logan"</b>	
ABS – Антиблокираща спирачна система и AFU – Система за подпомагане при внезапно спиране	Стандартно отопление с 4 аератора на таблото за регулиране на въздушната струя
Въздушна възглавница за водача	Аналогови уреди: тахометър и оборотомер
Метална защитна кора под двигателя	Звукова сигнализация за забравени светлини
Предни триточкови фиксирани, предпазни колани	Заден фар за мъгла
Два(версии N1)/Три задни триточкови предпазни колани	Трета стоп светлина
Електронен имобилайзер	Отопляемо задно стъкло
Блокиране на задните врати за безопасност на деца	Ниши за багаж в предните врати
Механично управление на предните и задни стъкла	Стоманени джанти 15" с декоративни тасове
Външни огледала с ръчна настройка	Стандартно резервно колело
Огледала за обратно виждане в черен цвят	Радио подготовка – без окабеляване за предни колони
<b>E1 "Ambiance" (включва E0 и следните допълнения)</b>	
Предни предпазни колани, регулируеми по височина	Регулируеми от купето странични огледала
Централно заключване на вратите	Вътрешни дръжки на предните врати в цвета на таблото
Стандартно отопление с рециклиране на въздуха в купето	Бордова диагностика за дизелов двигател (само за двигатели 1.5)
Автоматично осветление на багажника при отваряне	Подвижен пепелник и запалка
Заключване на капачката на резервоара	Огледало върху сенника на предното пътническо място
Странични предпазни ланси в черен цвят	Тонирани стъкла
Брони в цвета на купето	Радио подготовка – окабеляване за предни колони
<b>E2 "Laureate" (включва E1 и следните допълнения)</b>	
Въздушна възглавница за пътника до водача	Климатик и осветяема жабка
Два(версии N1)/Три задни подглавника, регулируеми по височина	Регулируема по височина седалка на водача
Сервоусилване на волана	Регулируем по височина волан
Борд компютър с 5 функции	Джобове на гърба на предните седалки
Дистанционно управление на централното заключване за вратите и багажника	Лампа с прогресивно изгасване на светлината и насочващ лъч за четене
Предни електрически стъкла	Вътрешни дръжки на предните врати – хромирани
Предни фарове за мъгла	Сигнализация за забравена отворена врата
Странични предпазни ланси в цвета на купето	Поставка за очила на тавана
Електрически управляеми и отопляеми външни огледала в цвета на купето	Радио CD 4x15W

Ценова листа валидна от 1 май 2009. Актуализиране: 04.02.2010.  
Рено Нисан България ЕАД си запазва правото за промени в цените и оборудването. Снимките са илюстративни.



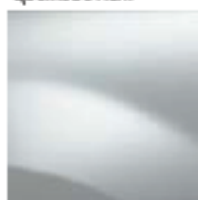
### Допълнително оборудване (опции)

	Код	E0	E1	E2	Цена в лв. с ДДС
Въздушна възглавница за пътника до водача	ABPA01	-	O	S	<b>245</b>
Странични въздушни възглавници за предните места	ABLAV PTCAV	-	-	O	<b>400</b>
Сервоусилване на волана	DA	-	O	S	<b>700</b>
Климатик и сервоусилване на волана	CA DA	-	O	S	<b>2200</b>
Задни електрически стъкла	LVAREL	-	-	O	<b>170</b>
Радио CD 2x15W / 4x15W	RAD05	-	O	S	<b>350</b>
Радио CD MP3 4x15W	RAD06	-	-	O	<b>100</b>
Алуминиеви джанти 15"	RALU15 SSENJO	-	-	O	<b>550</b>
Цвят металик	PM	O	O	O	<b>490</b>

S = стандартно оборудване; O = опция; - = не се предлага

### ЦВЕТОВА ГАМА

#### Цветовете мат

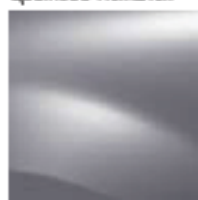


369 БЯЛО

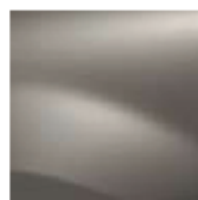


61H МОРСКО СИНЬО

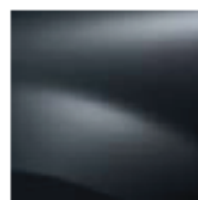
#### Цветовете металик



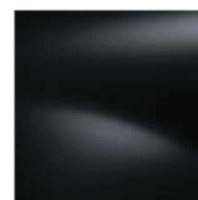
069 СРЕБИСТО СИВО



K1M БАЗАЛТОВО СИВО



K1A ТЪМНО СИВО



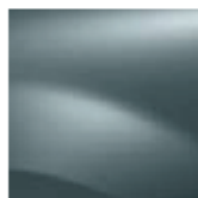
676 БИСЕРНО ЧЕРНО



210 ЯРКО ЧЕРВЕНО



377 СЪНЧОВО ЖЪЛТО\*



R1Z ЕЛЕКТРИЧЕСТВО СИНЬО



R1F СВЕТЛО СИНЬО



R1A ЕКСТРЕМНО СИНЬО



676 ОГНЕНО ЧЕРВЕНО

Ценова листа валидна от 1 май 2009. Актуализиране: 04.02.2010.  
Рено Нисан България ЕАД си запазва правото за промени в цените и оборудването. Снимките са илюстративни.



### Технически характеристики

	1.4 8V 75 к.с.	1.6 8V 90 к.с.	1.6 16V 105 к.с.	dCi 70 к.с.	dCi 85 к.с.
<b>ДВИГАТЕЛ</b>	K7J 710 бензин Multipoint 8V	K7M 710 бензин Multipoint 8V	K4M 690 бензин Multipoint 16V	K9K 792 дизел Direct common rail + Turbo	K9K 796 дизел Direct common rail + Turbo
Работен обем (см <sup>3</sup> )	1 390	1 598	1 598	1 461	1 461
Диаметър на цилиндъра x ход на буталото (мм)	79.5 x 70	79.5 x 80.5	79.5 x 80.5	76 x 80.5	76 x 80.5
Брой цилиндри	4	4	4	4	4
Брой клапани	8	8	16	8	8
Максимална мощност (kW (кв)/обор.)	55 (75) / 5500	64 (90) / 5500	77 (105) / 5750	50 (70) / 4000	63 (85) / 3750
Максимален въртящ момент (Nm/обор)	112 / 3000	128 / 3000	148 / 3750	160 / 1700	200 / 1900
Екологични норми	EURO 4				
<b>СКОРОСТНА КУТИЯ</b>					
Вид	5-степенна, механична				
Тип	JH1 053	JH3 052	JH3 060	JH3 160	JR5 166
Максимална скорост (км/ч)	162	175	183	158	167
Ускорение от 0 до 100 км/ч(сек.)	13	11.5	10.2	15	13
<b>УПРАВЛЕНИЕ</b>					
Радиус на завой (м)	10.5				
<b>РАЗХОД НА ГОРИВО (л/100 км) Стандарт СЕЕ № 99/100*</b>					
Среден	7.0	7.2	7.0	4.5	4.6
Извънградски	5.4	5.6	5.6	4.3	4.2
Градски	9.6	10	9.2	5.0	5.3
CO <sub>2</sub> емисии-смесен цикъл (гр/км)	165	170	165	120	120
<b>КОЛЕЛА И ГУМИ</b>					
Джанти съгласно оборудване	6.0 J 15				
Предни и задни гуми съгласно оборудване	185 / 65 R15				
<b>ОБЕМИ</b>					
Резервоар (л.)	50				
Обем на багажника (л)	510				
<b>РАЗМЕРИ</b>					
Междусие (мм)	2 634				
Дължина (мм)	4 290				
Широчина (мм) без / с огледала	1 723 / 1 989				
Височина (мм)	1 511				
<b>МАСА (кг) с опция климатик</b>					
Маса при празен автомобил (без доп. оборудване)	975	980	1 060	1 065	1 075
Максимално допустимо тегло с пълен товар (М.М.А.С.)	1 535	1 540	1 600	1 600	1 610
Полезен товар	560	560	540	535	535

Ценова листа валидна от 1 май 2009. Актуализиране: 04.02.2010.  
Рено Нисан България ЕАД си запазва правото за промени в цените и оборудването. Снимките са илюстративни.

4

3 год 3 год  
ГАРАНЦИЯ  
или 100 000 km  
пътна  
ПОМОЩ

DACIA  
GROUPE RENAULT

Достъпното пространство