



Dacia Sandero

Цени в лева, според моторизация и ниво на оборудване	E0 Sandero		E1+ Preference		E2 Laureate	
	Без ДДС (N1)	С ДДС	Без ДДС (N1)	С ДДС	Без ДДС (N1)	С ДДС
1.4 75 к.с. бензин	<i>B0N14 075 E4</i>	<i>B0 14 075 E4</i>	<i>B1NP14 075E4</i>	<i>B1P14 075 E4</i>	<i>B2N14 075 E4</i>	<i>B2 14 075 E4</i>
	11 625	13 950	12 875	15 450	14 542	17 450
1.6 90 к.с. бензин			<i>B1NP16 090E4</i>	<i>B1P16 090 E4</i>	<i>B2N16 090 E4</i>	<i>B2 16 090 E4</i>
			13 875	16 650	15 542	18 650
dCi 70 к.с. дизел			<i>B1NP15 070E4</i>	<i>B1P15 070 E4</i>	<i>B2N15 070 E4</i>	<i>B2 15 070 E4</i>
			14 958	17 950	16 625	19 950
dCi 85 к.с. дизел					<i>B2N15 080 E4</i>	<i>B2 15 080 E4</i>
					17 458	20 950

Всички посочени версии на Dacia Sandero без ДДС, притежават заводска хомологация N1 (3+1 места) и могат да ползват данъчен кредит по ЗДДС (възможност за приспадане на ДДС)!

DACIA
Leasing

Възползвайте се от преференциалните лизингови условия на Dacia при най-близкия дилър.



Стандартно оборудване

E0 "Sandero"	
ABS – Антиблокираща спирачна система и AFU – Система за подпомагане при внезапно спиране	Стандартно отопление с 4 аератора на таблото за регулиране на въздушната струя
Въздушна възглавница за водача	Огледало върху сенника на предното пътническо място
Защита на пешеходци при удар	Тонирани стъкла
Метална защитна кора под двигателя	Отопляемо задно стъкло и чистачка
Предни предпазни колани, регулируеми по височина	Брони в цвета на купето
Два (за версии с N1)/ Три задни триточкови предпазни колани	Предрадиаторна решетка в черен цвят и лайсна в цвета на купето
Електронен имобилайзер	Функционална задна седалка (1/1)
Блокиране на задните врати за безопасност на деца	Ниши за багаж в предните врати
Заклучване на капачката на резервоара	Стоманени джанти 15" с декоративни тасове
Механично управление на предните и задни стъкла	Стандартно резервно колело
Регулируеми от купето странични огледала в черен цвят	Радио преоборудване
Звукова сигнализация за забравени светлини	
E1+ "Preference" (включва E0 и следните допълнения)	
Въздушна възглавница за пътника до водача	Предни електрически стъкла
Два задни подглавника, регулируеми по височина	Хромиран елемент на оборотомер и километраж
Бордова диагностика за дизелов двигател	Подвижен пепелник и запалка
Сервоусилване на волана	Автоматично осветление на багажника при отваряне
Въздуховод за задните места (само за дизеловите версии)	Дистанционно централно заключване на вратите и багажника
Стандартно отопление с рециклиране на въздуха в купето	Радио CD 2x15 W
Странични предпазни лайсни в черен цвят	
E2 "Laureate" (включва E1+ и следните допълнения)	
Борд компютър	Регулируем по височина волан
Предни фарове за мъгла	Регулируема по височина седалка на водача
Сигнализация за забравена отворена врата	Функционална задна седалка на втори ред 2/3 - 1/3
Електрически управляеми и отопляеми външни огледала в цвета на купето	Хромирани елементи в купето (дръжки на вратите, централната конзола)
Странични предпазни лайсни в цвета на купето	Ниша в централната конзола
Хромирана лайсна на предрадиаторната решетка	Джобове на гърба на предните седалки
Лампа с прогресивно изгасване на светлината и насочващ лъч за четене	Два (за версии с N1)/ Три задни подглавника, регулируеми по височина
Климатик и осветяема жабка	Радио CD 4x15 W



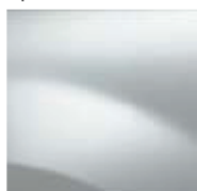
Допълнително оборудване (опции)

	Код	E0	E1+	E2	Цена в лв. с ДДС
Странични въздушни възглавници за предните места	ABLAV PTCAV	-	O	O	400
Странични въздушни възглавници за предните места + Въздушна възглавница за пътника до водача	ABLAV PTCAV ABPA01	O	-	-	600
Въздушна възглавница за пътника до водача	ABPA01	O	S	S	245
Климатик	CA	-	O	S	1500
Сервоусилване на волана	DA	O	S	S	700
Задни електрически стъкла	LVAREL	-	-	O	170
Предни фарове за мъгла	PROJAB	-	O	S	190
Радио CD MP3 4x15 W	RAD06	-	-	O	100
Алуминиеви джанти 15"	RALU15 SSENJO	-	-	O	550
Цвят металик	PM	O	O	O	490

S = стандартно оборудване; O = опция; - = не се предлага

Цветова гама

Цветовете мат

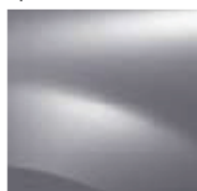


369 БЯЛО

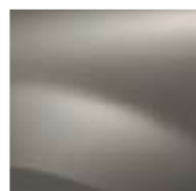


61H МОРСКО СИЊО

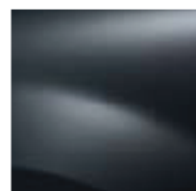
Цветовете металик



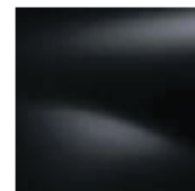
069 СРЕБРИСТО СИВО



KNM БАЗАЛТОВО СИВО



KNA ТЪМНО СИВО



676 БИСЕРНО ЧЕРНО



21D ЯРКО ЧЕРВЕНО



RNZ ЕЛЕКТРИКОВО СИЊО



RNF СВЕТО СИЊО



RNA ЕКСТРЕМНО СИЊО



676 ОГНЕНО ЧЕРВЕНО

Ценова листа валидна от 1 май 2009. Актуализиране: 09.02.2010.
Рено Нисан България ЕАД си запазва правото за промени в цените и оборудването. Снимките са илюстративни.



Технически характеристики

	1.4 8V 75 к.с.	1.6 8V 90 к.с.	dCi 70 к.с.	dCi 85 к.с.
ДВИГАТЕЛ	K7J 710 бензин	K7M 710 бензин	K9K 792 дизел	K9K 796 дизел
Работен обем (см ³)	1 390	1 598	1 461	1 461
Диаметър на цилиндъра x ход на буталото (мм)	79.5 x 70	79.5 x 80.5	76 x 80.5	76 x 80.5
Брой цилиндри	4	4	4	4
Брой клапани	8	8	8	8
Максимална мощност (kW (кв)/обор.)	55 (75) / 5500	64 (87) / 5500	50 (68) / 4000	63 (86) / 3750
Максимален въртящ момент (Nm/обор)	112 / 3000	128 / 3000	160 / 1700	200 / 1900
Екологични норми	EURO 4	EURO 4	EURO 4	EURO 4
СКОРОСТНА КУТИЯ				
Вид	5-степенна, механична			
Тип	JH1 053	JH3 052	JH3 160	JR5 166
Максимална скорост (км/ч)	161	174	158	167
Ускорение от 0 до 100 км/ч (сек.)	13	11.5	15	13
УПРАВЛЕНИЕ				
Радиус на завой (м)	10.5			
РАЗХОД НА ГОРИВО (л/100 км) Стандарт СЕЕ № 99/100*				
Среден	7.0	7.2	4.5	4.6
Извънградски	5.4	5.6	4.3	4.2
Градски	9.6	10,0	5.0	5.3
CO ₂ емисии - смесен цикъл (гр/км)	165	170	120	120
КОЛЕЛА И ГУМИ				
Джанти съгласно оборудване	6.0 J 15			
Предни и задни гуми съгласно оборудване	185 / 65 R15			
ОБЕМИ				
Резервоар (л.)	50			
Обем на багажника (л)	320			
Обем на багажника при свалени задни седалки (л)	1200			
РАЗМЕРИ				
Междусие (мм)	2590			
Дължина (мм)	4020			
Широчина (мм) без / с огледала	1746 / 1990			
Височина (мм)	1530			
МАСА (кг) с опция климатик (Стойности за версии с N1)				
Маса при празен автомобил (без доп. оборудване)	975 (1047)	980 (1047)	1090 (1103)	1090 (1109)
Максимално допустимо тегло с пълен товар (М.М.А.С.)	1470 (1550)	1470 (1550)	1545 (1604)	1545 (1610)
Полезен товар	495 (503)	490 (503)	455 (501)	455 (501)